

# BALAYEUSES DE VOIRIE



**DULEVO**

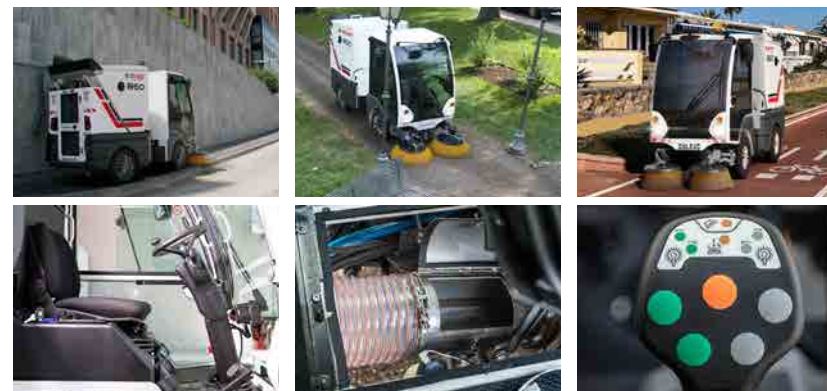
FAYAT GROUP

TIMELESS QUALITY THROUGH PASSION

**850**



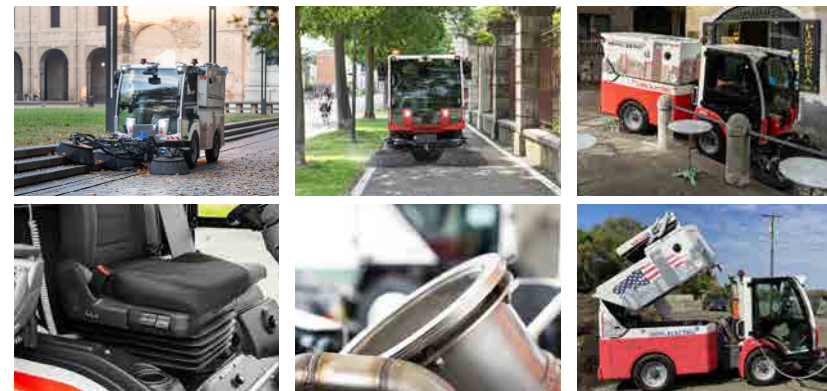
DONNÉES TECHNIQUES		850
Largeur de balayage :		
-Minimum	mm	1.500
-Maximum	mm	1.850
Volume brut de la benne (Opt.)	m³	0,80 (1,09)
Altura máxima de descarga	mm	1.420
Performance de nettoyage	m²/h	22.000
Vitesse maximale	Km/h	25-27
Filtration des PM10 et PM 2.5-EN 15429-3		EUNITED 4 Star
Alimentation		Diesel



**D.ZERO²**



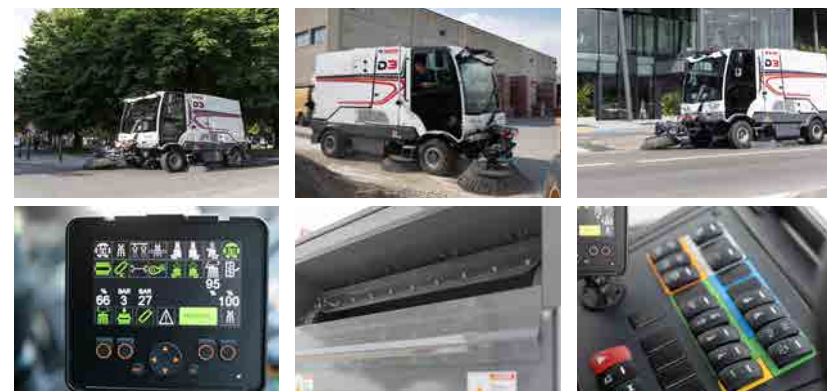
DONNÉES TECHNIQUES		D.zero²
Largeur de balayage :		
-Minimum	mm	1.750
-Maximum	mm	3.200
-avec brosse frontale	mm	3.400
Volume brut de la benne	m³	2
Altura máxima de descarga	mm	1.450
Performance de nettoyage	m²/h	42.000
Vitesse maximale	Km/h	40
Filtration des PM10 et PM 2.5-EN 15429-3		EUNITED 4 Star
Alimentation		Batterie 75 KW



**D3**



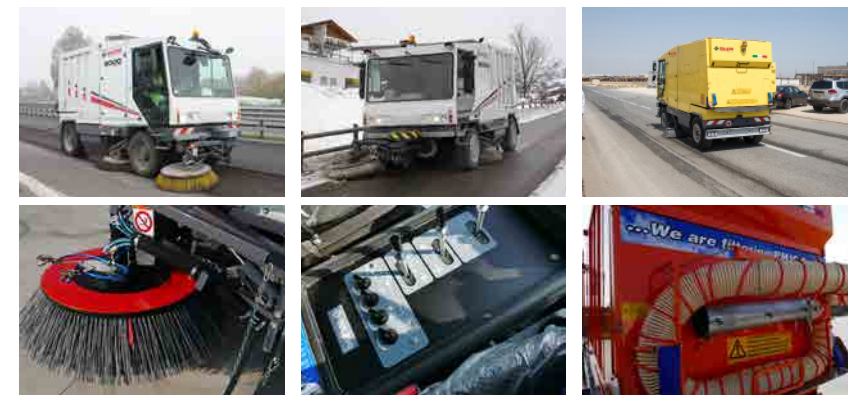
DONNÉES TECHNIQUES		D3
Largeur de balayage :		
- avec brosse centrale	mm	1.300
- avec brosses latérales	mm	2.150
- avec brosse frontale	mm	3.200
Volume brut de la benne	m³	3,3
Altura máxima de descarga (Opt.)	mm	1.570 (1.730)
Performance de nettoyage	m²/h	90.000
Vitesse maximale	Km/h	25/40
Filtration des PM10 et PM 2.5-EN 15429-3		EUNITED 4 Star
Alimentation		Diesel



**5000 VELOCE**



DONNÉES TECHNIQUES		5000 veloce
Largeur de balayage :		
- avec brosse centrale	mm	1.300
- avec brosses latérales	mm	2.600
- avec brosse frontale	mm	3.500
Volume brut de la benne	m³	5
Altura máxima de descarga (Opt.)	mm	1.150 (2.300)
Performance de nettoyage	m²/h	105.000
Vitesse maximale	Km/h	70
Filtration des PM10 et PM 2.5-EN 15429-3		EUNITED 4 Star
Alimentation		Diesel



**6000**



DONNÉES TECHNIQUES		6000
Largeur de balayage :		
- avec brosse centrale	mm	1.300
- avec brosses latérales	mm	2.800
- avec brosse frontale	mm	3.600
Volume brut de la benne	m³	6,2
Altura máxima de descarga (Opt.)	mm	1.150 (2.400)
Performance de nettoyage	m²/h	108.000
Vitesse maximale	Km/h	25-40
Filtration des PM10 et PM 2.5-EN 15429-3		EUNITED 4 Star
Alimentation		Diesel



**D6**



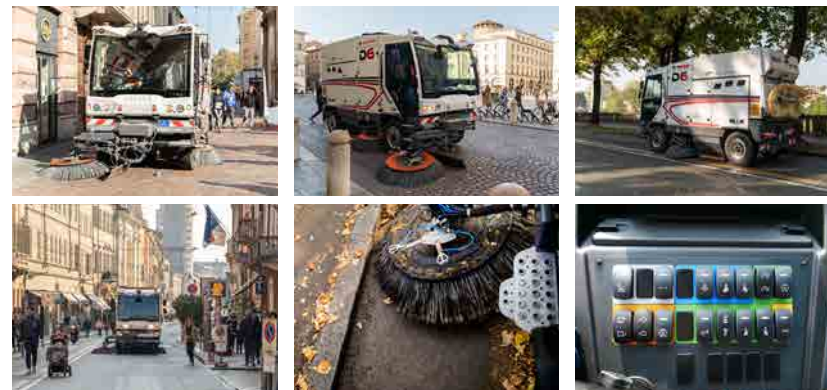
DONNÉES TECHNIQUES		D6
Largeur de balayage :		
- avec brosse centrale	mm	1.300
- avec brosses latérales	mm	2.800
- avec brosse frontale	mm	3.600
Volume brut de la benne	m³	6,2
Altura máxima de descarga (Opt.)	mm	1.150 (2.400)
Performance de nettoyage	m²/h	108.000
Vitesse maximale	Km/h	25-40
Filtration des PM10 et PM 2.5-EN 15429-3		EUNITED 4 Star
Alimentation		Diesel



**D6BLUE**



DONNÉES TECHNIQUES		D6 Blue
Largeur de balayage :		
- avec brosse centrale	mm	1.300
- avec brosses latérales	mm	2.800
- avec brosse frontale	mm	3.600
Volume brut de la benne	m <sup>3</sup>	4,8
Altura máxima de descarga (Opt.)	mm	1.150 (2.400)
Performance de nettoyage	m <sup>2</sup> /h	108.000
Vitesse maximale	Km/h	25-40
Filtration des PM10 et PM 2.5-EN 15429-3		EUNITED 4 Star
Alimentation		CNG



**DT7**



DONNÉES TECHNIQUES		DT7
Largeur de balayage :		
-minimum	mm	1800
-maximum	mm	3200
-avec brosse frontale	mm	3700
Volume brut de la benne	m <sup>3</sup>	6,8
Altura máxima de descarga	mm	1150
Performance de nettoyage	m <sup>2</sup> /h	40500
Vitesse maximale	Km/h	90
Filtre		Hydro-mécánico
Alimentation		Diesel



QUALITÉ, INNOVATION ET RESPECT DE L'ENVIRONNEMENT

**Certifications Dulevo:**

ISO 14001  
ENVIRONMENTAL  
SYSTEM  
CERTIFICATION



ISO 9001  
QUALITY  
SYSTEM  
CERTIFICATION



ISO 45001  
SAFETY  
SYSTEM  
CERTIFICATION



EUnited PM TEST  
COLLECTION AND  
FILTRATION  
DUST



## Lavage des rues

### D.ZERO<sup>2</sup>HYDRO



DATOS TÉCNICOS		D.zero <sup>2</sup> Hydro
Anchura mínima de lavado	mm	1800
Anchura máxima de lavado	mm	4600
Capacidad del tanque de agua	L	1500
Capacidad del tanque de solución	L	18
Rendimiento de limpieza	m <sup>2</sup> /h	28000
Velocidad máxima	Km/h	25
Alimentación		Batería



### 6000 HYDRO



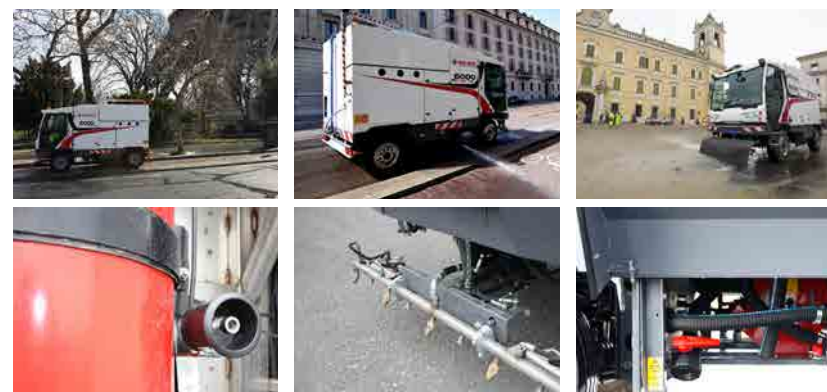
DATOS TÉCNICOS		6000 Hydro
Anchura mínima de lavado	mm	2800
Anchura máxima de lavado	mm	3200
Capacidad del tanque de agua	L	5900
Capacidad del tanque de solución	L	110
Rendimiento de limpieza	m <sup>2</sup> /h	32000
Velocidad máxima	Km/h	25/40
Alimentación		Diesel



### 6000 HYDRO CNG



DATOS TÉCNICOS		6000 Hydro CNG
Anchura mínima de lavado	mm	2800
Anchura máxima de lavado	mm	3200
Capacidad del tanque de agua	L	4400
Capacidad del tanque de solución	L	110
Rendimiento de limpieza	m <sup>2</sup> /h	32000
Velocidad máxima	Km/h	25/40
Alimentación		GNC



Dulevo Grupo Fayat

Dulevo se fundó en 1976 y ahora forma parte del Grupo Fayat, el mayor grupo privado francés de construcción, industria e infraestructuras viarias. El conocimiento de la tecnología de limpieza adquirido por Dulevo, con sede en Parma, en el corazón del Valle del Motor de Italia, constituye la base de nuestros vehículos de última generación. Nuestro lema, “Timeless Quality through Passion”, refleja nuestro compromiso de ofrecer soluciones de limpieza innovadoras y de alta calidad a los municipios y la industria, centrándonos en el cuidado del medio ambiente.



Las especificaciones de este catálogo no son vinculantes por parte de la sociedad y se modificatiin cualquier momento y sin previo aviso.



Dulevo International S.p.A.  
Via Giovannino Guareschi, 1  
43012 Fontanellato (PR) Italia  
Tel: +39-0521-827711  
[www.dulevo.com](http://www.dulevo.com)