

SPAZZATRICI STRADALI



DULEVO

FAYAT GROUP

TIMELESS QUALITY THROUGH PASSION

850



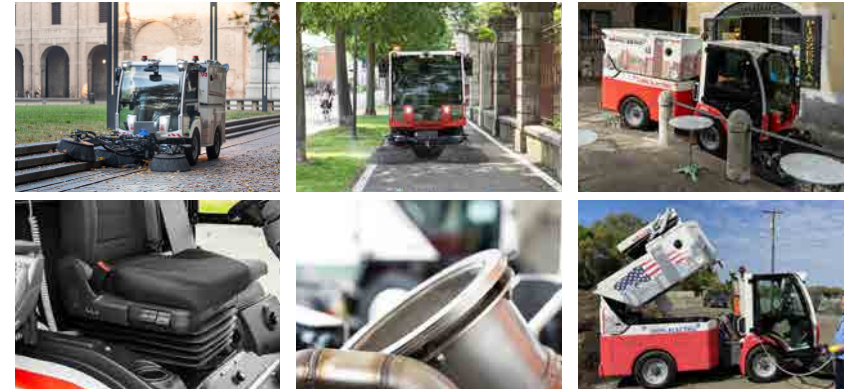
| DATI TECNICI | | 850 |
|--|-------------------|----------------|
| Pista di pulizia: | | |
| -Minima | mm | 1.500 |
| -Massima | mm | 1.850 |
| Capacità lorda contenitore (Opt.) | m ³ | 0.80 (1,09) |
| Altezza di scarico contenitore | mm | 1.420 |
| Rendimento orario | m ² /h | 22.000 |
| Velocità massima | Km/h | 25-27 |
| Filtrazione PM10 & PM 2,5 - EN 15429-3 | | EUNITED 4 Star |
| Alimentazione | | Diesel |



D.ZERO²



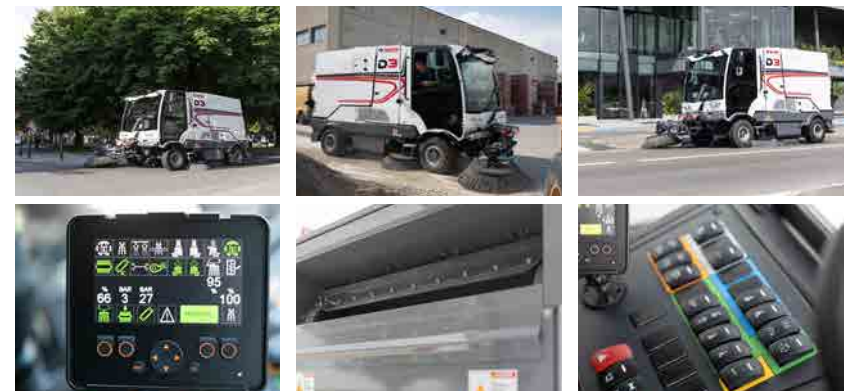
| DATI TECNICI | | D.zero ² |
|--|-------------------|---------------------|
| Pista di pulizia: | | |
| -Minima | mm | 1.750 |
| -Massima | mm | 3.200 |
| -Con terza spazzola | mm | 3.400 |
| Capacità lorda contenitore rifiuti | m ³ | 2 |
| Altezza di scarico contenitore | mm | 1.450 |
| Rendimento orario | m ² /h | 42.000 |
| Velocità massima | Km/h | 40 |
| Filtrazione PM10 & PM 2,5 - EN 15429-3 | | EUNITED 4 Star |
| Alimentazione | | Batteria 75 KW |



D3



| DATI TECNICI | | D3 |
|--|-------------------|----------------|
| Pista di pulizia: | | |
| -con spazzola centrale | mm | 1.300 |
| -con centrale e spazzola dx e sx | mm | 2.150 |
| -con spazz. centrale, lat. e terza | mm | 3.200 |
| Capacità lorda contenitore rifiuti | m ³ | 3,3 |
| Altezza di scarico contenitore (Opt.) | mm | 1.570 (1.730) |
| Rendimento orario | m ² /h | 90.000 |
| Velocità massima | Km/h | 25/40 |
| Filtrazione PM10 & PM 2,5 - EN 15429-3 | | EUNITED 4 Star |
| Alimentazione | | Diesel |



5000 VELOCE



| DATI TECNICI | | 5000 veloce |
|--|-------------------|----------------|
| Pista di pulizia: | | |
| -con spazzola centrale | mm | 1.300 |
| -con centrale e spazzola dx e sx | mm | 2.600 |
| -con spazz. centrale, lat. e terza | mm | 3.500 |
| Capacità lorda contenitore rifiuti | m ³ | 5 |
| Altezza di scarico contenitore (Opt.) | mm | 1.150 (2.300) |
| Rendimento orario | m ² /h | 105.000 |
| Velocità massima | Km/h | 70 |
| Filtrazione PM10 & PM 2,5 - EN 15429-3 | | EUNITED 4 Star |
| Alimentazione | | Diesel |



6000



| DATI TECNICI | | 6000 |
|--|-------------------|----------------|
| Pista di pulizia: | | |
| -con spazzola centrale | mm | 1.300 |
| -con centrale e spazzola dx e sx | mm | 2.800 |
| -con spazz. centrale, lat. e terza | mm | 3.600 |
| Capacità lorda contenitore rifiuti | m ³ | 6,2 |
| Altezza di scarico contenitore (Opt.) | mm | 1150 (2400) |
| Rendimento orario | m ² /h | 108.000 |
| Velocità massima | Km/h | 25-40 |
| Filtrazione PM10 & PM 2,5 - EN 15429-3 | | EUNITED 4 Star |
| Alimentazione | | Diesel |



D6



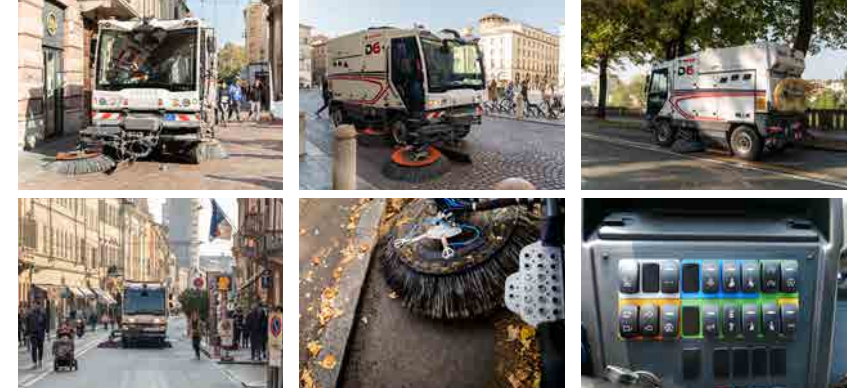
| DATI TECNICI | | D6 |
|--|-------------------|----------------|
| Pista di pulizia: | | |
| -con spazzola centrale | mm | 1.300 |
| -con centrale e spazzola dx e sx | mm | 2.800 |
| -con spazz. centrale, lat. e terza | mm | 3.600 |
| Capacità lorda contenitore rifiuti | m ³ | 6,2 |
| Altezza di scarico contenitore (Opt.) | mm | 1.150 (2.400) |
| Rendimento orario | m ² /h | 108.000 |
| Velocità massima | Km/h | 25-40 |
| Filtrazione PM10 & PM 2,5 - EN 15429-3 | | EUNITED 4 Star |
| Alimentazione | | Diesel |



D6BLUE



| DATI TECNICI | | D6 Blue |
|--|-------------------|----------------|
| Pista di pulizia: | | |
| -con spazzola centrale | mm | 1.300 |
| -con centrale e spazzola dx e sx | mm | 2.800 |
| -con spazz. centrale, lat. e terza | mm | 3.600 |
| Capacità lorda contenitore rifiuti | m ³ | 4,8 |
| Altezza di scarico contenitore (Opt.) | mm | 1.150 (2.400) |
| Rendimento orario | m ² /h | 108.000 |
| Velocità massima | Km/h | 25-40 |
| Filtrazione PM10 & PM 2,5 - EN 15429-3 | | EUNITED 4 Star |
| Alimentazione | | CNG |



DT7



| DATI TECNICI | | DT7 |
|------------------------------------|-------------------|----------------|
| Pista di pulizia: | | |
| -minima | mm | 1.800 |
| -massima | mm | 3.200 |
| -con terza spazzola | mm | 3.700 |
| Capacità lorda contenitore rifiuti | m ³ | 6,8 |
| Altezza di scarico contenitore | mm | 1.150 |
| Rendimento orario | m ² /h | 55.500 |
| Velocità massima | Km/h | 90 |
| Filtro | | Idro-meccanico |
| Alimentazione | | Diesel |



QUALITÀ, INNOVAZIONE E RISPETTO PER L'AMBIENTE

Certificazioni Dulevo:

ISO 14001
ENVIRONMENTAL
SYSTEM
CERTIFICATION



ISO 9001
QUALITY
SYSTEM
CERTIFICATION



ISO 45001
SAFETY
SYSTEM
CERTIFICATION



EUnited PM TEST
COLLECTION AND
FILTRATION
DUST



LavaStrade

D.ZERO²HYDRO



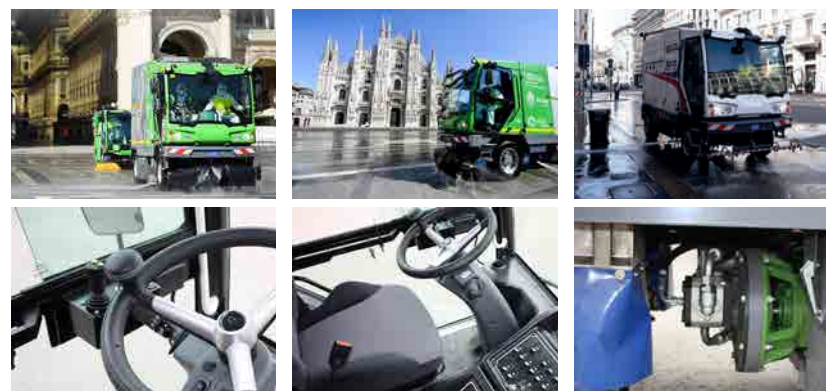
| DATI TECNICI | | D.zero² Hydro |
|----------------------------------|------|---------------|
| Larghezza minima di lavaggio | mm | 1.800 |
| Larghezza massima di lavaggio | mm | 4.600 |
| Capacità serbatoio acqua | L | 1.500 |
| Capacità del serbatoio soluzione | L | 18 |
| Rendimento di lavaggio | m²/h | 28.000 |
| Velocità massima | Km/h | 25 |
| Alimentazione | | Batteria |



6000 HYDRO



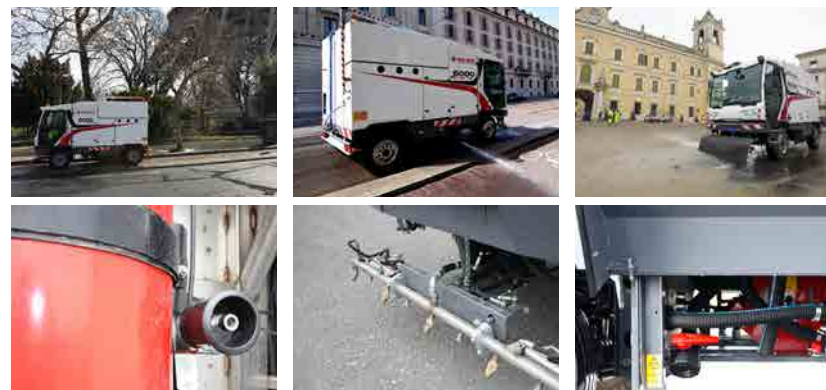
| DATI TECNICI | | 6000 Hydro |
|----------------------------------|------|------------|
| Larghezza minima di lavaggio | mm | 2.800 |
| Larghezza massima di lavaggio | mm | 3.200 |
| Capacità serbatoio acqua | L | 5.900 |
| Capacità del serbatoio soluzione | L | 110 |
| Rendimento di lavaggio | m²/h | 32.000 |
| Velocità massima | Km/h | 25/40 |
| Alimentazione | | Diesel |



6000 HYDRO CNG



| DATI TECNICI | | 6000 hydro CNG |
|----------------------------------|------|----------------|
| Larghezza minima di lavaggio | mm | 2.800 |
| Larghezza massima di lavaggio | mm | 3.200 |
| Capacità serbatoio acqua | L | 4.400 |
| Capacità del serbatoio soluzione | L | 110 |
| Rendimento di lavaggio | m²/h | 32.000 |
| Velocità massima | Km/h | 25/40 |
| Alimentazione | | CNG |



Dulevo Fayat Group

Dulevo è stata fondata nel 1976 e oggi fa parte del Gruppo Fayat, il più grande gruppo privato francese nel settore delle costruzioni, dell'industria e delle infrastrutture stradali. La conoscenza delle tecnologie di pulizia acquisita da Dulevo, con sede a Parma nel cuore della Motor Valley italiana, costituisce la base delle nostre macchine all'avanguardia e affidabili. Il nostro motto, "Qualità senza tempo attraverso la passione", riflette il nostro impegno nel fornire soluzioni di pulizia innovative e di alta qualità alle municipalità e all'industria, con un'attenzione particolare all'ambiente.



I dati caratteristici sul presente catalogo non sono impegnativi da parte della società e potranno essere modificati in qualsiasi momento senza preavviso.



DULEVO
FAYAT GROUP

Dulevo International S.p.A.
Via Giovannino Guareschi, 1
43012 Fontanellato (PR) Italia
Tel: +39-0521-827711

www.dulevo.com